

AREAS DE INTERVENCION

ESC. 1: 250

CERCADO PERIMETRAL

CALLE ANDRES REBUFAT

Limite de predio

ACCESO

MURO A DEMOLER

VIVIENDAS UNIFAMILIARES

CERCADO PERIMETRAL

LICEO 2 COLONIA

N

Cancha  
Espacio Exterior 02

CERCADO PERIMETRAL

Limite de predio

TANQUE DE AGUA  
LIMPIAR  
REPARAR  
ABASTECIMIENTO

CERCADO PERIMETRAL

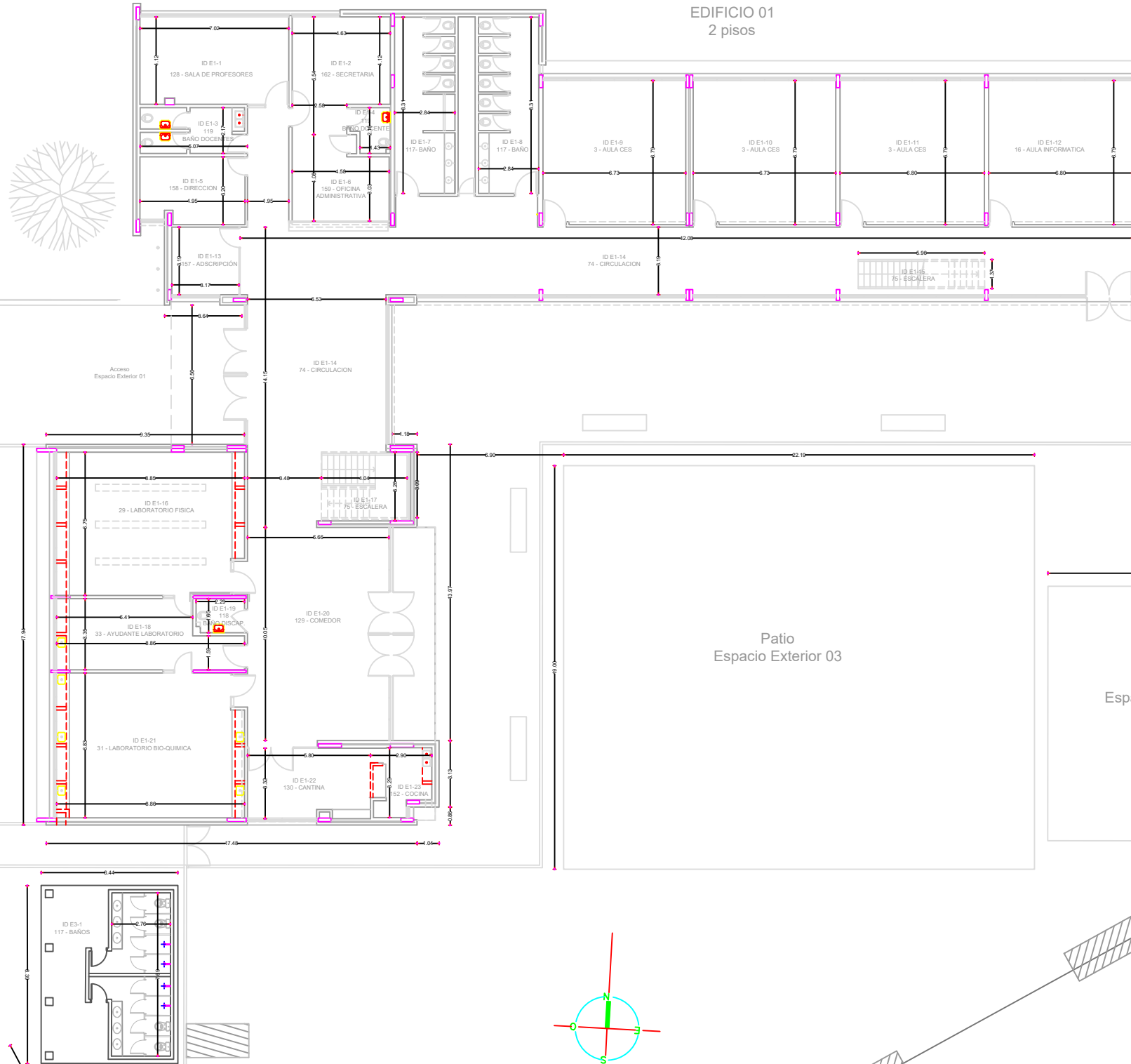
Patio  
Espacio Exterior 03

Patio  
Espacio Exterior 04

CERCADO PERIMETRAL

ZONA VERDE

EDIFICIO 01  
2 pisos



<div><div> <b>ANEP</b></div><div><div>GOBIERNO URUGUAY</div><div>DIRECCIÓN SECTORIAL DE INFRAESTRUCTURA</div></div><div>CONSEJO DIRECTIVO CENTRAL</div></div>			
COMISIÓN DESCENTRALIZADA DE COLONIA			
OBRA:	LICEO N° 2 COLONIA	LOCALIDAD:	COLONIA
DIRECCION:	Calle Andres Rebufat	DEPARTAMENTO:	COLONIA
FECHA:	07/2024	ESCALA:	1 / 500
PLANO DE:	PLANTA DE UBICACIÓN		
	LICEO N° 2 COLONIA		
ARQUITECTO:	MARCELA CARRASQUERA	FIRMA:	
AYTE. de ARQTO:			
TECNICO:		FIRMA:	

L1

U1